



UN PARCOURS DU SON DE QUALITÉ HF ET BF

QUALITÉ SONORE

OBJECTIFS

Améliorer la qualité sonore de l'antenne et des productions radiophoniques, appréhender la chaîne du son depuis la voix jusqu'à l'émetteur. Prévenir la détérioration du son. Maintenir et garantir la qualité le long de la chaîne du son. Les différents systèmes de transmission du flux d'émission entre le studio extérieur et l'émetteur. Se familiariser avec le matériel broadcast FM exciter FM ampli antennes FM traitement son et utilisation logiciel de réglage son distant. Acquérir les bases des méthodes de mesure et de contrôle HF

CONTENU

journée 1 :

- Se familiariser avec le matériel broadcast FM exciter, ampli antennes, traitement son et logiciel de réglage son distant.
- Acquérir les bases des méthodes de mesure et de contrôle HF
- Aborder le monde de l'aérien (pylône antennes coupleur Finder). Aborder le transport des signaux par faisceaux hertzien ip ou adsl codec.
- Acquérir des outils et des méthodes pour la mesure et l'étalonnage. Acquérir le principe de fonctionnement exciter fm broadcast
 - prise de mesure sur sortie HF, sur les différent signaux mpx rds porteuse, réglage théorique des porteuses, synchronisation des signaux.
 - Pratique mise en route d'un émetteur en toute sécurité, de mise en onde d'un émetteur distant.

Journée 2

- Améliorer la qualité sonore de l'antenne et des productions radiophoniques, Appréhender la chaîne du son et prévenir la détérioration du son. Maintenir et garantir la qualité le long de la chaîne du son.
- Approche théorique du son : Caractéristiques,

- représentations visuelles du son, les différentes natures du signal, la transduction électroacoustique, les différents types de microphones selon les situations
- Acheminement du signal sonore...
 - Numérisation, formats numériques, Traitement du son.

Journée 3

- Aborder les différentes configurations d'émissions en direct et en extérieur, faire face aux différents aléas
- Les différents formats, configurations matérielles et concepts d'émissions en extérieur, les différents systèmes de transmission du flux
- Comment anticiper des solutions (plan B) en cas de problèmes techniques
- Quels formats innovants pour s'adapter aux restrictions dues à l'épidémie, passage en revu des nouveaux matériels adaptés à un studio extérieur, configuration 100% autonome...
- Comment gérer les problèmes techniques ou quand la loi de Murphy s'en mêle.

PUBLIC

Technicien-nes, réalisateur radio, journalistes, débutant-e passionné-e gestionnaires techniques

PRÉREQUIS

Salariés des radios associatives. Salariés qui réalisent ou produisent des émissions. Notions et pratique technique du son.

METHODES

Partage d'expériences entre participants, Retour d'expériences des formateurs, Apports théoriques et techniques, Expérimentations pratiques.

EQUIPEMENTS

Un studio mobile. Ordinateur et vidéo projecteur. Pour le deuxième jour, venir avec un ordinateur portable et si possible venir avec les microphones utilisés au quotidien

DISPOSITIF D'ÉVALUATION

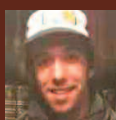
Une attestation de fin de formation est délivrée. L'évaluation portera sur trois critères : Capacité à élaborer, formaliser et formuler, de manière collective et individuelle les matières acquises. Capacité à pratiquer et à transmettre les techniques apprises. Capacité à se positionner et à agir en cohérence avec le fonctionnement et le projet associatif.

Exercices de mise en pratique et de contrôles acquis durant toute la session. QCM en fin de formation.

HANDICAP

Pour les personnes en situation de handicap, prendre contact avec le responsable de la formation, eric Labaj

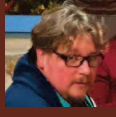
INTERVENANTE



Matthieu ROHAERT, technicien radio titulaire d'un BP technicien du son.



Jean Moscone, installateur, gestionnaire de site de radio



Benoît Adam, responsable studio délocalisé à Radio Calade

DUREE / DATES / PRIX

• 3 jours : Du mercredi 9 juin au vendredi 11 juin 2021
Lieu : Le chalet Les Trolles – Le desert – 73670 Entremont le vieux

25H30 sur 3 jours
38 € de l'heure

Soit/personne : 969 € net de taxe
inscription au plus tard 1 semaine avant le début de la formation

Possibilité de prise en charge par votre OPCO

CONTACT

Eric Labaj
Tél. : 04 76 08 91 91
redaction@radio-gresivaudan.org
radio Gresivaudan
SIRET : 33052688000035 – APE 6010Z
numéro formation 82 38 05039 38

